



1 INTRODUÇÃO

Este documento tem como objetivo instruir a instalação dos drivers do gerenciador de token e baixa do certificados A3.

2 Gerenciador Criptográfico.

O gerenciador criptográfico é o programa necessário para a utilização do seu dispositivo A3 (token ou cartão). Caso não tenha o programa instalado você pode efetuar a instalação dele seguindo o manual de instalação do seu dispositivo abaixo:

SafeSign (Administrador de token) [Manual Safesign](#)



Gemalto (Safenet) [Manual Gemalto](#)



3 LINK DE EMISSÃO

Após o processo de validação presencial e aprovação do certificado, a emissão do certificado é feita através do link <https://arctfacil.acsoluti.com.br/site/emitircertificado>

4 EMITINDO UM CERTIFICADO

Após acessar o endereço informado acima, clique em "Download do Assistente de Emissão de Certificados". Logo após baixa-lo você irá executa-lo, como segue nas imagens abaixo, siga o passo a passo.

Imagem 1

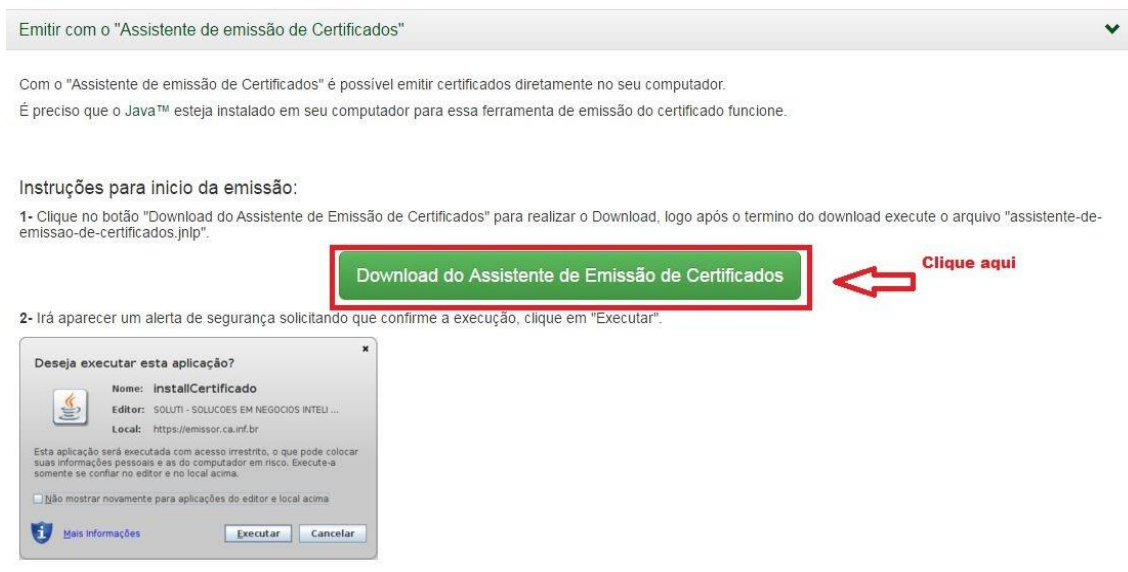


Imagem 2

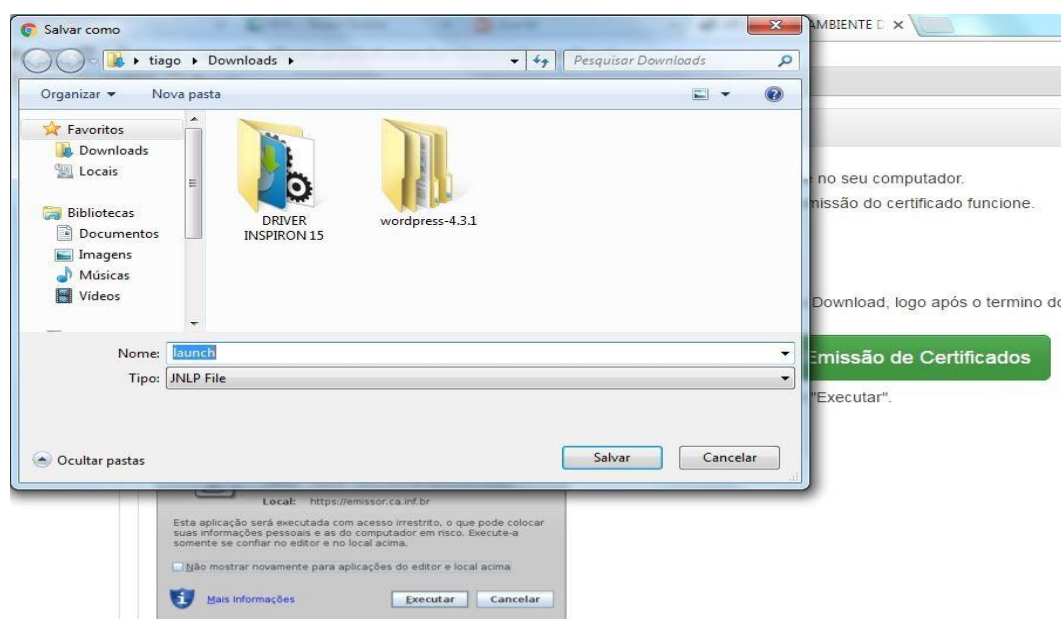


Imagem 3

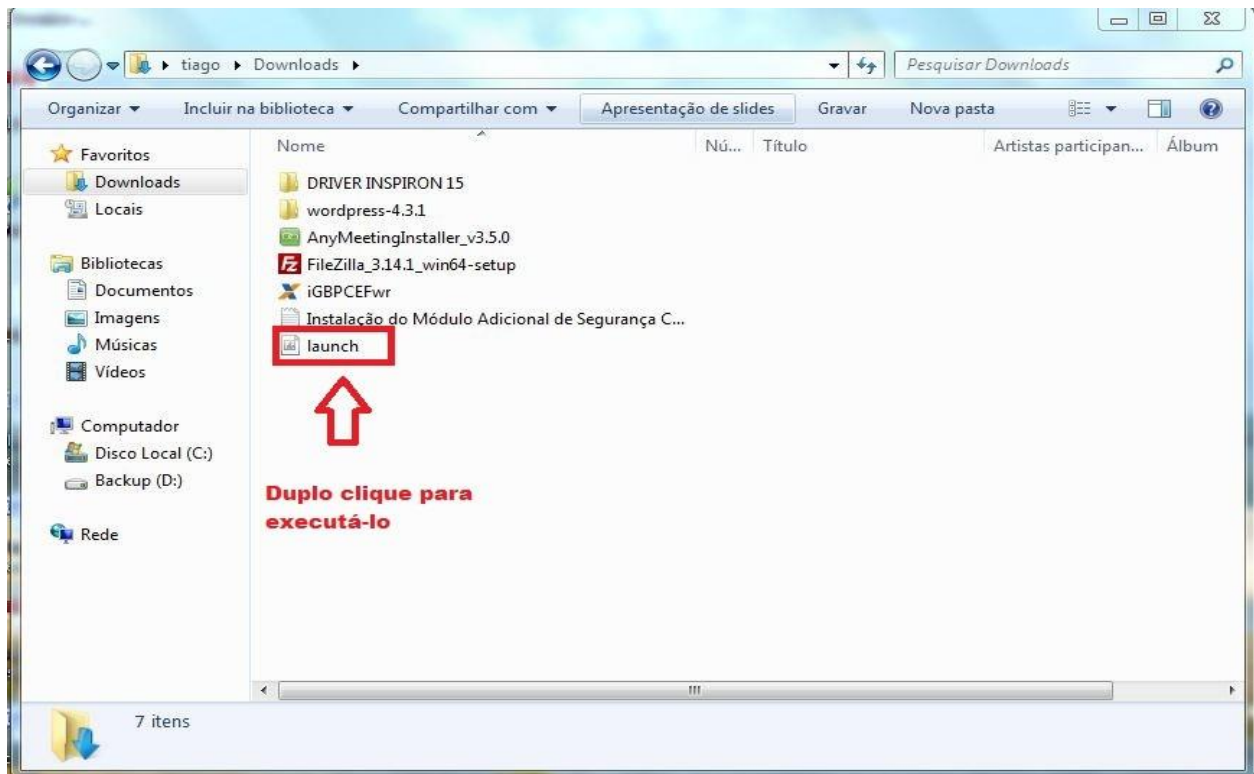
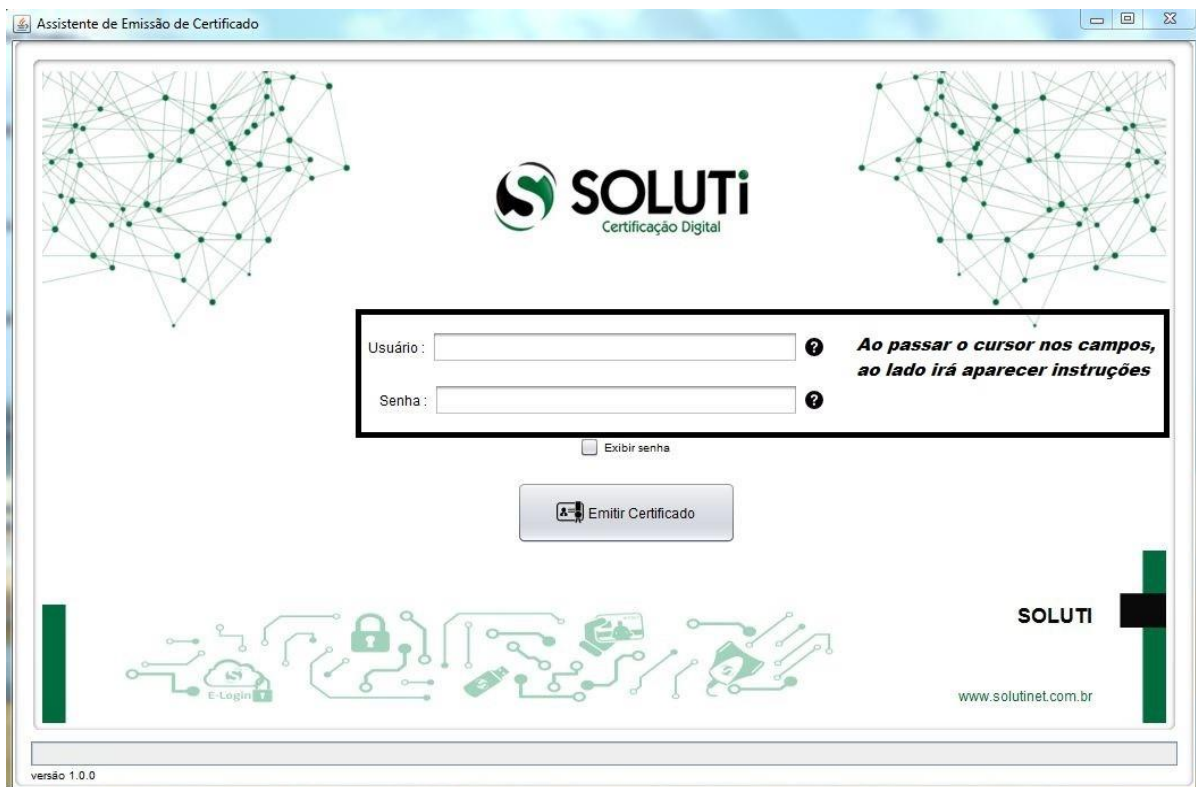


Imagem 4



Imagem 5



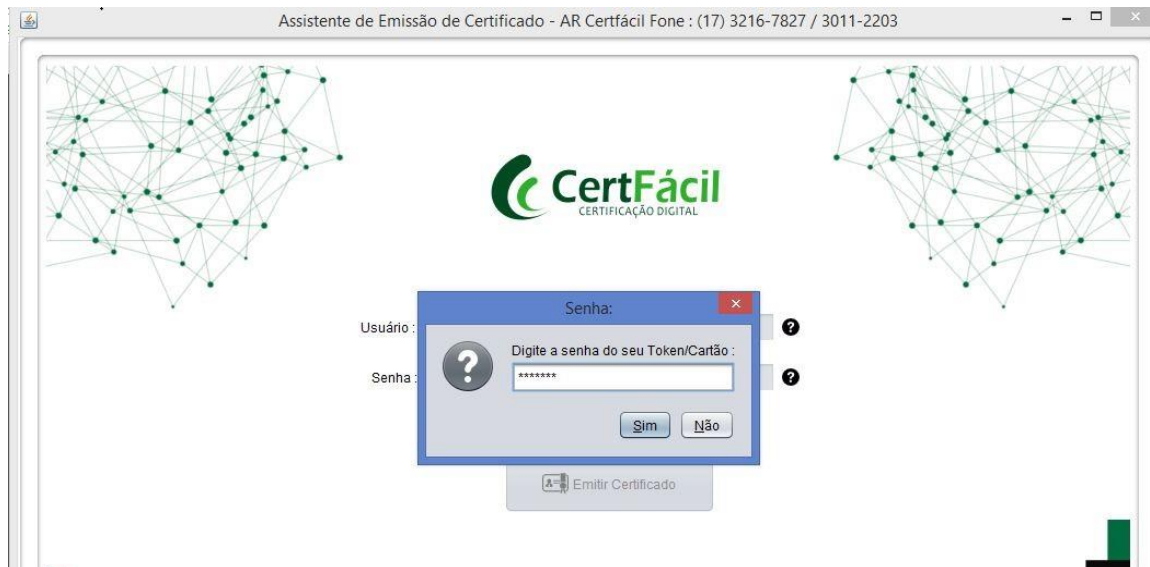
Após preencher os campos acima, iremos clicar em Emitir Certificado. O mesmo começará o processo de emissão do certificado, podendo demorar alguns minutos. Na tela abaixo, você irá escolher o dispositivo onde quer salvar o seu certificado.

Imagem 6



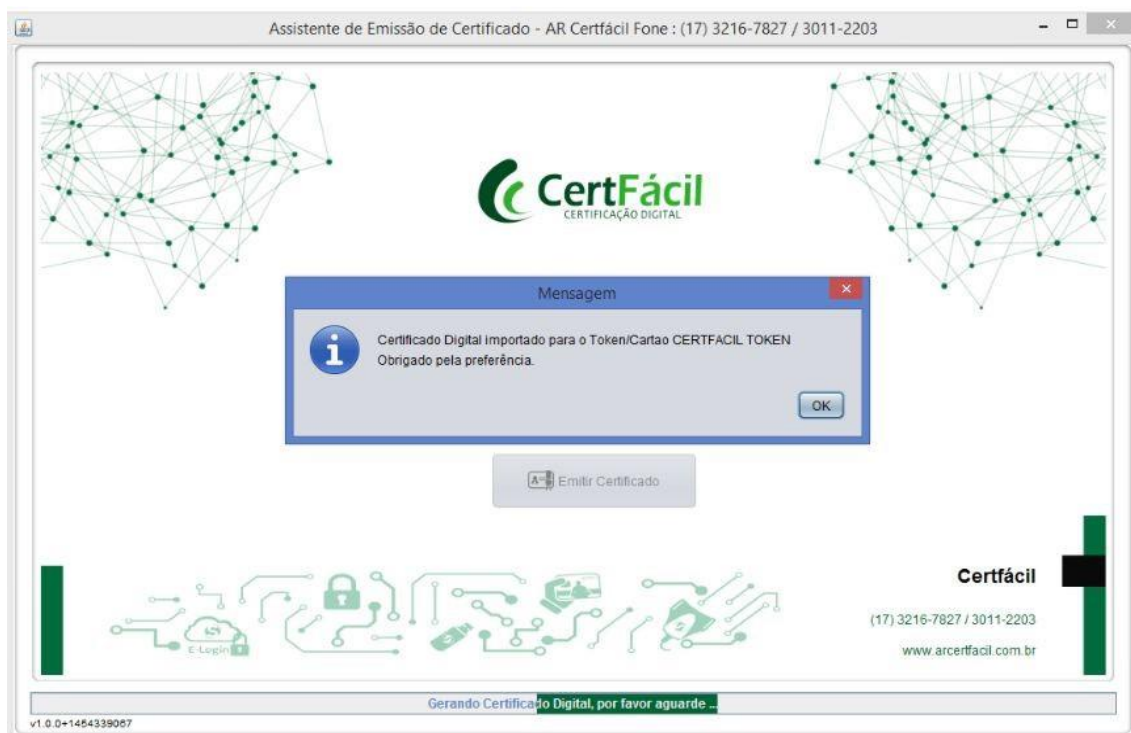
Imagem 7

Você digitara a senha do seu token\cartão.



Após digitar a senha do seu token\cartão o sistema irá levar alguns minutos para a geração do seu certificado. No final do processo o sistema pedirá novamente a senha do token\cartão, então o processo será concluído, como segue na imagem abaixo.

Imagem 8



Pronto, seu certificado foi emitido!